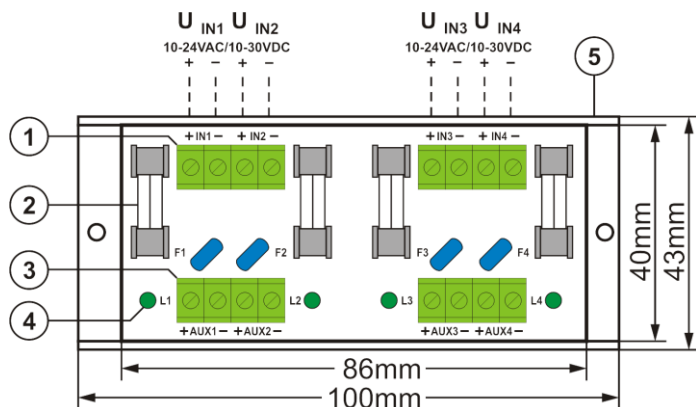
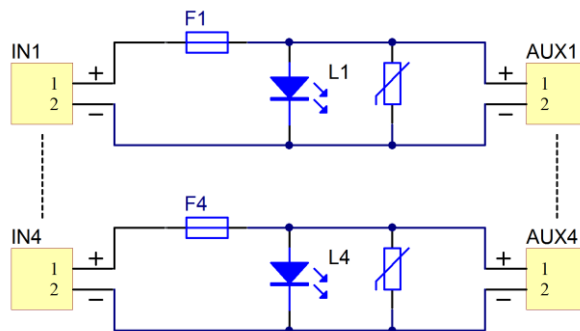


### Opis techniczny.

Moduł bezpiecznikowy **LB4P/4x1,5A/FTA** przeznaczony jest do rozdziału zasilania w systemach niskonapięciowych wymagających napięcia z zakresu **10V÷30V DC** lub **10V÷24V AC** (np. zasilacz buforowy, transformator itp.). Posiada cztery niezależne, odseparowane galwanicznie torry zasilania zabezpieczone bezpiecznikami topikowymi 1,5A. Zdziałanie bezpiecznika sygnalizowane jest przez zgaszenie odpowiedniej diody LED modułu: L1 dla AUX1, L2 dla AUX2 itd. Dodatkowo każde z wyjść zabezpieczone jest warystorem chroniącym zasilacz oraz odbiorniki przed skutkami wystąpienia przepięć w układzie zasilania. Moduł jest przystosowany do podłączenia przewodów o maksymalnym przekroju **1mm<sup>2</sup>**.



Rys.1. Rysunek modułu.



Rys.2. Schemat elektryczny.

Tabela 1. Opis elementów i złąc modułu.

Element nr [rys.1]	Opis
[1]	IN1 ÷ IN4 wejścia zasilania modułu
[2]	F1 ÷ F4 bezpieczniki w obwodach AUX (+)
[3]	AUX1 ÷ AUX4 niezależnie zabezpieczone wyjścia (odseparowane galwanicznie)
[4]	L1 ÷ L4 diody LED zielone
[5]	Listwa montażowa

Tabela 2. Parametry techniczne.

<b>Napięcie zasilania</b>	10V ÷ 30V DC (-2%/+2%) 10V ÷ 24V AC (-2%/+2%)
<b>Napięcie wyjściowe</b>	$U_{AUX} = U_{IN}$ (zgodne z napięciem zasilania)
<b>Pobór prądu</b>	5 mA ÷ 30 mA @ $U_{IN} = 10V \div 30V$ DC
<b>Ilość wejść zasilania</b>	4 (zaciski IN) – przewód <b>1mm<sup>2</sup></b> max.
<b>Ilość wyjść zasilania</b>	4 (zaciski AUX) – przewód <b>1mm<sup>2</sup></b> max.
<b>Zabezpieczenia:</b>	- przeciwzwarceniowe SCP - przeciążeniowe OLP - przepięciowe
<b>Sygnalizacja optyczna</b>	Diody LED zielone L1 ÷ L4 – stan wyjść AUX1 ÷ AUX4
<b>Bezpieczniki F1 ÷ F4</b>	F 1,5A
<b>Warunki pracy</b>	II klasa środowiskowa, -10°C ÷ +50°C
<b>Wymiary</b>	L=100, W=43, H=20 (+/-2mm)
<b>Mocowanie</b>	Listwa montażowa z taśmą samoprzylepną, wkręty montażowe x2 (otwory Ø3mm)
<b>Złącza:</b>	
- wejścia/wyjścia zasilania	Φ0,41÷1,63 (AWG 26-14) 0,2 ÷ 1mm <sup>2</sup>
<b>Deklaracje, gwarancja</b>	CE, 2 lata od daty produkcji
<b>Waga netto/brutto</b>	0,05kg / 0,08kg

#### OZNAKOWANIE WEEE

Zużytego sprzętu elektrycznego i elektronicznego nie wolno wyrzucać razem ze zwykłymi domowymi odpadami. Według dyrektywy WEEE obowiązującej w UE dla zużytego sprzętu elektrycznego i elektronicznego należy stosować oddzielne sposoby utylizacji.

#### [Ogólne warunki gwarancji](#)

Ogólne warunki gwarancji dostępne na stronie [www.pulsar.pl](http://www.pulsar.pl)  
[ZOBACZ](#)

#### Pulsar

Siedlec 150, 32-744 Łączycza, Polska  
Tel. (+48) 14-610-19-40, Fax. (+48) 14-610-19-50  
e-mail: [biuro@pulsar.pl](mailto:biuro@pulsar.pl), [sales@pulsar.pl](mailto:sales@pulsar.pl)  
http:// [www.pulsar.pl](http://www.pulsar.pl), [www.zasilacze.pl](http://www.zasilacze.pl)